

Die Veranstaltungen finden bei jedem Wetter statt und dauern ungefähr zwei Stunden. In der Pause laden wir zu unserem kleinen Buffet und einem Spaziergang in unserem Garten ein.

### Eintrittspreise:

Die Eintrittspreise richten sich nach den Kosten des jeweiligen Konzerts und liegen meist zwischen € 20,- und € 25,- (für Kinder sowie für Studenten halber Preis).

Für Familien bieten wir Ihnen eine Ermäßigung in dem Sinn an, dass auch die Eltern den halben Preis zahlen; bitte machen Sie uns bei der Kartenreservierung darauf aufmerksam.



ÖSTERREICH 1 CLUB

Mitglieder des Ö1-Clubs sind uns besonders willkommen und erhalten 20 % Ermäßigung (für zwei Personen).

### Abonnements:

Unsere Konzertabonnements können wir leider ab 2012 aus Kostengründen und wegen des damit verbundenen Aufwandes (Zahlscheine und Verwaltung!) nicht mehr anbieten.

### Reservierungen:

Wir empfehlen Ihnen, *telefonisch oder über das Internet* (<http://niederfellabrunn.at/Org/Reservieren.php>) Karten zu reservieren (0664-143 20 97 oder 02262-72242 bis zwei Tage vor dem Konzert). Die Zweitagefrist erleichtert uns die Disposition hinsichtlich des Pausenbuffets.

Um Verwaltungsarbeit und Kosten zu ersparen, senden wir keine Karten aus. Wir müssen unsere Besucher nur bitten, ihre reservierten Karten bis 15 Minuten vor Beginn des Konzerts zu beheben; andernfalls gelangen sie in den freien Verkauf.

### eMail

Den jahrelang praktizierten Bonus für eMail-Adressaten müssen wir leider aufgeben. Einerseits wurde er nur von sehr wenigen Konzertbesuchern in Anspruch genommen, andererseits verursachte er unverhältnismäßig viel zusätzlichen Verwaltungsaufwand.

Wir mussten auch eMail-Adressen streichen, welche regelmäßig Unzustellbarkeit rückmeldeten, sei es wegen uns nicht gemeldeter Änderung der Adresse oder (sehr häufig): Mailbox full (kein Platz mehr für unser eMail). All dies verursacht viel Verwaltungsaufwand, aber keinen Nutzen, wenn die Empfänger ihre Mailbox nicht pflegen bzw. ihre eMails nicht abrufen.

### Kontakt:

Wenn wir im Besitz Ihrer *Anschrift* oder Ihrer *eMail-Adresse* sind, erhalten Sie etwa zwei Wochen vor einem Konzert eine schriftliche Einladung per Post bzw. per eMail. Im Falle von Änderungen (die allerdings sehr selten vorkommen) gilt jedenfalls nicht diese Vorschau, sondern stets die jeweilige Einladung. Der aktuelle Letztstand ist auch jederzeit im Internet verfügbar:

<http://niederfellabrunn.at>

Sie können dort das Wichtigste aus Gegenwart, Vergangenheit und Zukunft über uns erfahren. Eine Suchmaschine erlaubt Ihnen, nach jedem Stichwort zu suchen und daher die gewünschte Information leicht zu finden.



### Leitung und Kontakt:

**Walter Riemer**, Rosengasse 9, 2102 Bisamberg

Telefon 0664-143 20 97, 02262-72242, Fax -25

eMail: [emails@niederfellabrunn.at](mailto:emails@niederfellabrunn.at)

KULTUR NIEDERÖSTERREICH



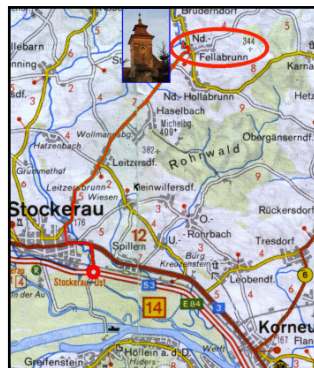
Die Kulturabteilung der NÖ-Landesregierung fördert uns alljährlich, ebenso die Gemeinde Niederhollabrunn.

### Wie kommt man nach Niederfellabrunn?

(40 km vom Zentrum Wiens, nördlich von Stockerau)

Zu Konzertzeiten praktisch nur mit dem Auto:

Autobahn: Aus Wien nehmen Sie die Ausfahrt **Stockerau Ost**, Bundesstraße links abbiegen, in Richtung Stadtmitte, nach ca. 800 m Abzweigung rechts nach **Leitzersdorf**, dann immer geradeaus.



In **Niederfellabrunn** beim Lagerhaus links halten, direkt in der Ortsmitte links.

Navi-Adresse:

2004, Marktstraße 9, früher Niederfellabrunn 1.

Parkplätze sind ausreichend vorhanden.

Gute Gasthöfe gibt es in Niederfellabrunn selbst (zu Fuß 5 Minuten vom Schloss), in Streitdorf, ferner sehr gute in Stockerau und in Ernstbrunn.

2012





## Kulturkreis Niederfellabrunn

Niederfellabrunn, im Jänner 2012

### Sehr geehrte Konzertbesucher!

Schloss Niederfellabrunn, 400 Jahre alt, geht heuer zwischen April und Oktober in seine fünfundzwanzigste Konzertsaison.

In der Pause laden wir zu einem kleinen Buffet im Schlosshof und zu einem Spaziergang im Park. Bei uns können Sie in einem Saal für 80 Personen (manchmal auch im Hof) echte Kammermusik im Ambiente eines alten Schlosses ganz nah erleben.

Zum neuen Herzstück unserer Konzerte wurde der 2003 angeschaffte fabriksneue **Bösendorfer 225**, den wir mit großer Sorgfalt ausgewählt haben.



**Bösendorfer**

Fünfundzwanzig Jahre sind eine lange Zeit - und vielleicht eine gute Gelegenheit, unseren Konzertbetrieb danach nicht mehr in der bisherigen Art weiterzuführen. Wie so gut wie allen kleineren Veranstaltern machen uns die zunehmenden Kosten für die zu wenig bewirkenden Werbemaßnahmen zu schaffen (dazu gehört auch dieser Jahresfolder), gar nicht zu reden von dem enormen Arbeitsaufwand. Unsere bewusst über ein "Butterbrot" weit hinausgehenden Künstlerhonorare durch Eintrittsgelder hereinzubringen, wird immer schwieriger.

Wohl wird es auch weiterhin Konzerte im Schloss Niederfellabrunn und auch im Salvator-Saal geben, jedoch werden wir voraussichtlich die auch immer schwieriger werdende langfristige Planung aufgeben und unser Stammpublikum zu Konzerten nur mehr kurzfristig (spätestens zwei Wochen vor dem Termin) einladen. Damit fällt auch unser Abonnementsystem und auf die kaum wirksame Internetpräsenz in Eventkalendern werden wir auch verzichten. Wir hoffen, unser Stammpublikum wird uns weiterhin, auch über 2012 hinaus, treu bleiben.

Für unser Eröffnungskonzert am **Samstag, dem 21. April um 18 Uhr** sorgt diesmal wieder unser "Klaviertrio in Residence", das **Eggner Trio** (Cristoph, Georg und Florian Eggner) mit folgendem Programm:

- Robert Schumann, Klaviertrio Nr. 2 in F-Dur, op. 80;
- Johannes Berauer (\* 1979), Trio Nr. 1;
- Maurice Ravel, Klaviertrio in a-moll.

Preis: EUR 25,- .



**Ensemble Ars Serena: Am Samstag, dem 5. Mai um 16 Uhr** erwartet Sie ein **Gesprächskonzert** mit Präsentation. Die Sängerin und Musikarchäologin **Beate Maria Pomberger** wird unterstützt von **Julia Auer** (Schoßharfe und mittelalterliche Querpfeifen) und **Bernhard Winkler** (Schlagwerk). Vermittelt werden Einblicke in das Musikleben des Mittelalters anhand von bildlichen Darstellungen, archäologischen Funden und nicht zuletzt Liedern und Kompositionen mittelalterlicher Liedermacher (Minnesänger, Troubadours, Trouvères,..). Preis EUR 25,-.



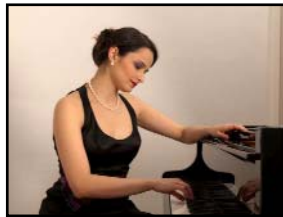
Das Korneuburger **He-Lo Puppentheater** macht diesmal neben Puppen- auch Schattentheater und geht mit unglaublicher Kreativität über das Kasperltheater weit hinaus. Es bringt uns (nicht zum ersten Mal) Einblicke in die Welt der Musik, diesmal mit Joseph Haydn und seinen "Jahreszeiten". Am **Samstag, dem 19. Mai um 16 Uhr** sollten Sie auch nicht vergessen, Ihre Kinder oder Enkelkinder (ab 8 Jahren) mitzubringen. Preis: EUR 20,- .



Für **Sonntag, den 10. Juni, 11 Uhr**, haben wir wieder Schönwetter bestellt, um dem **Wiener Horn-Quartett** im Hof lauschen zu können. Wie bei Blechbläser-Ensembles üblich, erwartet Sie wieder eine genussvolle Mischung von alter bis zu neuer Musik. Preis: EUR 25,- .



Unsere seit 2004 immer wieder bei uns tätige Pianistin **Dora Deliyska** hören Sie diesmal solo am **Samstag, dem 30. Juni um 18 Uhr**. Auf dem Programm stehen neben einer interessanten Gegenüberstellung von Präludien und Fugen von Bach (Wohltemperiertes Klavier) und Schostakowitsch auch Schubert und Liszt. Preis: EUR 25,- .



**Agnes Palmisano** (Mezzosopran) beehrt uns wieder mit ihren unnachahmlichen Schrammelpartnern **Helmut Stippich** und **Daniel Fuchsberger** am **Sonntag, dem 9. September um 11 Uhr** (mit Heurigenbuffet; bei Schönwetter im Hof). In Zusammenarbeit mit der Musikfabrik NÖ - Musik Aktuell. Preis: EUR 25,- .



Preis: EUR 25,- . musik aktuell MA



Den Erfolg vom 24. November 2010 im Salvator-Saal möchten gerne **Daniel Ottensamer**, junger Soloklarinetist der Wiener Philharmoniker, und unser **Christoph Traxler** wiederholen. Sie hören die beiden am **Samstag, dem 22. September um 16 Uhr**. Auf dem Programm steht als Hauptwerk die Klarinettensonate in f-moll von Brahms. Preis: EUR 25,- .

Norman Shetler, der im Vorjahr einen Teil seiner Feierlichkeiten zum 80. Geburtstag bei uns hatte, können Sie wieder am **Samstag, dem 6. Oktober um 18 Uhr** hören. Der vielseitige Künstler ist diesmal wieder als Pianist zu erleben und spielt im ersten Teil seriöse Musik (Mozart und Konsorten), im zweiten Teil aber eher heitere wie Gottschalk und ein wenig Liszt. Preis: EUR 25,- .



Am **Samstag, dem 20. Oktober um 18 Uhr** gehört dem weithin berühmten Tenor **Alexander Kaimbacher**, der nach dem Vorjahreserfolg mit Schuberts "Schöner Müllerin" diesmal den zweiten Zyklus "Winterreise" zu Gehör bringt. Am Fortepiano wieder **Walter Riemer**. Preis: EUR 25,- .

Zusätzlich zu den Konzerten im Schloss wird es auch wieder Konzerte in Wiener Sälen geben, insbesondere im **Salvator-Saal** (Barnabitingasse 14, 1060 Wien), und das auch im Winter-Halbjahr. Wir bieten auch dort erlesene Konzerte in einem Barockjuwel in Mariahilf an. Im Februar gibt es diesmal keinen Mahagoni-Zyklus mit unserem Mahagoni-**Bösendorfer**, wohl aber im November, sofern die im Jahr 2012 beginnenden Restaurierungsarbeiten an den Fresken im Salvator-Saal dies erlauben. Vorgemerkt dafür sind jetzt schon der großartige junge Pianist **Vadim Chaimovich** aus Litauen (17.11.), das grandiose Duo **Baiba Ošina/Kristaps Berg** (Cello) aus Riga, das **Ensemble Atout** oder das **Klavierduo Gröbner/Trisko**. Andere werden dazukommen - schauen Sie auf unsere Website!



Die beliebte Harfenistin **Silke Aichhorn** aus Bayern wird uns und ihr Wiener Stammpublikum in einem Sonderkonzert im Salvator-Saal erfreuen.